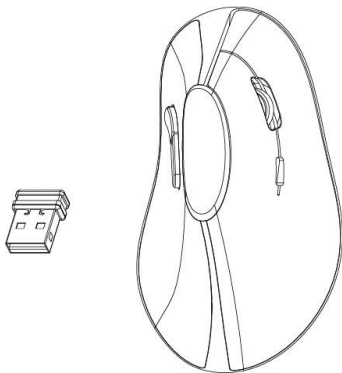


Modelo: RT-102

Manual de usuario

Ratón vertical óptico inalámbrico



Precaución: Para utilizar este dispositivo correctamente, lea la guía del usuario antes de la instalación.

Instalación de la batería

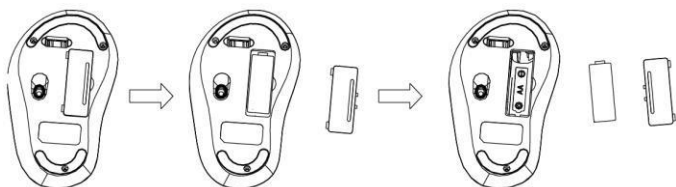
El ratón inalámbrico RT-102 utiliza una batería alcalina de tamaño AA (incluida).

Procedimiento de instalación de la batería del ratón

Paso 1: Abra la tapa de la batería.

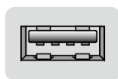
Paso 2: Inserte una batería AA en el compartimiento de la batería como muestra la imagen de abajo.

Paso 3: Cierre la tapa de la batería.

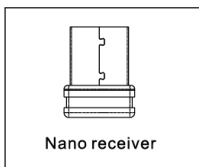


Conexión del receptor inalámbrico USB

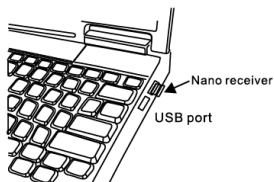
Conecte la unidad receptora a un puerto USB del ordenador.



USB Port

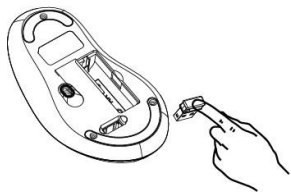


Nano receiver



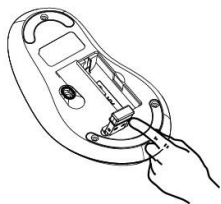
Obtener el receptor inalámbrico

1. Cuando desee utilizar el ratón, saque el receptor de la parte inferior del ratón e insértelo en el puerto USB de su ordenador (paso 1)
2. Cuando no esté trabajando o viajando, puede volver a guardar el receptor en la parte inferior del ratón (paso 2).



1

Sacar el receptor



2

Almacenar el receptor

Funciones

- Especialmente hecho para los usuarios que viajen con su portátil.
- El Nano-receptor es una fracción del tamaño del receptor USB tradicional. El usuario puede simplemente conectar y dejar el pequeño Nano-receptor insertado en el puerto USB de su ordenador.
- La avanzada tecnología inalámbrica de 2,4 GHz evita las interferencias, lo cual optimiza la conexión inalámbrica para el usuario.
- Ratón de 5 teclas con rueda de desplazamiento.
- Escaneo preciso a través de tecnología óptica (resolución de 800 dpi).

Modo de ahorro de energía

El ratón entra en modo de ahorro de energía cuando: el nano-receptor no está conectado a PC / portátil o cuando el ratón ya no está en uso después de 8 minutos. Con el modo de ahorro de energía inteligente para ahorrar energía, el ratón cambia al modo de suspensión después de 60 segundos. Para sacar el ratón del modo de suspensión o ahorro de energía, utilice la rueda de desplazamiento o haga clic en cualquier botón para reanudar con el ratón

Restauración de la configuración predeterminada de fábrica

Si detecta que este ratón inalámbrico no funciona, por favor compruebe:

1. Si la batería está agotada. Si es así, reemplácela por una nueva batería.
2. Inserte el nano receptor en el puerto USB del PC o portátil, asegúrese de que el ratón está cerca del receptor para el emparejamiento automático.

Condiciones de garantía:

Este producto dispone de una garantía de 3 años a partir de la fecha de la factura de compra del equipo.

Estarán exentos de garantía aquellos dispositivos cuya avería haya sido producida por un uso indebido del mismo. También aquellos equipos que hayan sido manipulados por el usuario o bien por un servicio postventa ajeno al listado de Servicios Técnicos oficiales de ELBE.

Reciclaje y desecho del producto:

Este producto ELBE ha sido diseñado y fabricado con materiales de alta calidad, reciclables y reutilizables. El embalaje de cartón es reciclable. En ELBE cuidamos del medioambiente y le animamos a que usted recicle el embalaje depositándolo en el contenedor azul y el producto al final de su vida útil llevándolo al punto verdemás cercano.



Dispositivo Fabricado en R.P.C Importado por River International S.A.

Datos de contacto Servicio Postventa ELBE España:

e-mail de contacto: sat@riverint.com

Teléfono de contacto: 93 262 42 68

Web: www.elbeproducts.es

River International, S.A. C/ Anglí 31, 3º, 1ª 08017 Barcelona España Tel.: +34
93 201 37 77