

# ELBE

## MANUAL DE INSTRUCCIONES

### PACK TECLADO Y RATON INALAMBRICO PTR-104



**Precaución:** Para utilizar este dispositivo correctamente, lea la guía del usuario antes de la instalación

### **Instalación de la batería**

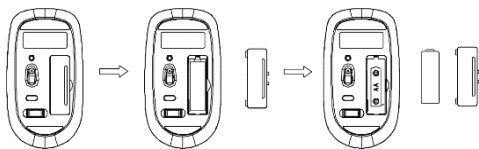
Tanto el teclado como el ratón utilizan una pila alcalina de tamaño AA.

### **Procedimiento de instalación de la batería del ratón**

Paso 1: Abra la tapa de la batería.

Paso 2: Inserte una batería AA en el compartimiento de la batería como en la imagen de abajo.

Paso 3: Cierre la tapa de la batería.

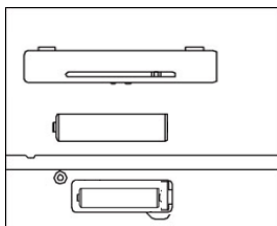


## **Procedimiento de instalación de la batería del teclado**

Paso 1: Abra la tapa de la batería en la parte inferior del teclado.

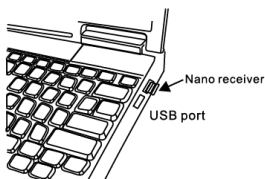
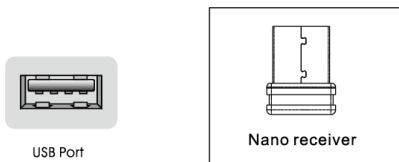
Paso 2: Inserte una baterías AA en el compartimiento de la batería como imagen de abajo.

Paso 3: Cierre la tapa de la batería.



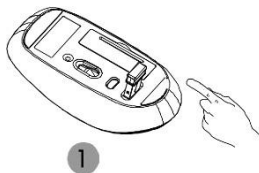
## Conexión del receptor inalámbrico USB

Conecte la unidad receptora a un puerto USB del conector.

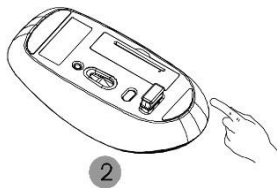


## Obtener el receptor inalámbrico

1. Cuando desee utilizar su teclado y ratón PTR-104, saque el receptor de la parte inferior del ratón e insértelo en su computadora portátil (paso 1);
2. Cuando no esté trabajando o viajando, puede volver a guardar el receptor en la parte inferior del ratón (paso 2).



Sacar el receptor



Guardar el receptor

## Teclas rápidas del teclado

FN+ESC= Media player

FN+F2= Pista anterior

FN+F4= Subir volumen

FN+F6= Silenciar

FN+F8= Búsqueda

FN+F10= Correo

FN+F12= Mi PC

FN+F1= Play/Pause

FN+F3= Pista siguiente

FN+F5= Bajar volumen

FN+F7= Web Home

FN+F9= Mis favoritos

FN+F11= Bloqueo de teclas

## Modo de ahorro de energía

El ratón entra en modo de ahorro de energía cuando: el nano-receptor no está conectado a ningún PC / portátil o cuando el ratón ya no está en uso después de 30 minutos. Con el modo de ahorro de energía inteligente para ahorrar energía, el ratón cambia al modo de suspensión después de 8 minutos. Para sacar el ratón del modo de suspensión o ahorro de energía, utilice la rueda de desplazamiento o haga clic en cualquier botón para reanudar su actividad.

## Restauración de la configuración predeterminada de fábrica

Ratón:

Si detecta que su ratón inalámbrico no funciona, por favor compruebe:

1. Si la batería está agotada. Si es así, reemplácela por la batería nueva
2. Si el led en la parte inferior del ratón está desactivado, siga estos pasos para recuperar la configuración predeterminada (emparejamiento automático):

Paso 1: desenchufe y conecte de nuevo el nano receptor a un puerto USB disponible del ordenador

Paso 2: acerque el ratón inalámbrico al nano receptor (menos de 10 cm), sacar la batería e instalar la batería de nuevo dentro del compartimiento de la batería, si encontramos el led en la parte inferior del ratón encendido, podemos empezar a usar el ratón inalámbrico de nuevo.

Teclado:

Si detecta que su teclado inalámbrico no funciona, por favor compruebe:

1. Si la batería está agotada. Si es así, reemplácela por la batería nueva
2. Si todavía no funciona, siga estos pasos para recuperar la configuración predeterminada (emparejamiento automático):

Paso 1: desenchufe y conecte de nuevo el nano receptor a un puerto USB disponible del ordenador

Paso 2: acerque el teclado inalámbrico al nano receptor (menos de 10 cm), sacar la batería e instalar la batería de nuevo dentro del compartimiento de la batería, si podemos ver el led del teclado seguir parpadeando, podemos empezar a usar el teclado inalámbrico de nuevo.

## **Condiciones de garantía:**

1. Este producto dispone de una garantía de 3 años a partir de la fecha de la factura de compra.
2. Estarán exentos de garantía aquellos dispositivos cuya avería haya sido producida por un uso indebido del mismo o hayan sido manipulados.
3. También aquellos equipos que hayan sido manipulados por un servicio postventa ajena al listado de Servicios Técnicos oficiales de ELBE.
4. La validez de la garantía estará vinculada a la factura de compra o ticket.

## **Reciclaje y desechado del producto:**

Este producto ha sido diseñado y fabricado con materiales de alta calidad, reciclables y reutilizables. El equipamiento eléctrico y electrónico deben ser desechados por separado y no debe hacerse junto con desperdicios domésticos. Deseche este producto en un punto de reciclado / recogida de

desperdicios. En la Unión Europea hay sistemas de recogida específicos para los desechos eléctricos y electrónicos usados.



Dispositivo Fabricado en R.P.C

Importado por River International S.A.

Datos de contacto Servicio Postventa ELBE España:

e-mail de contacto: [sat@riverint.com](mailto:sat@riverint.com) Teléfono de contacto: 93 262 42 68

Web: [www.elbeproducts.es](http://www.elbeproducts.es)

River International, S.A. C/ Anglí 31, 3º, 1ª 08017 Barcelona España

Tel.: +34 93 201 37 77