



**DK Mekanisk personvægt  
Brugsanvisning**

**S Mekanisk personvåg  
Bruksanvisning**

**N Mekanisk personvekt  
Bruksanvisningen**

**FIN Mekaaninen henkilövaaka  
Käyttöohje**

**CZ Mechanická osobní váha  
Návod k použití**

**SK Mechanická  
osobná váha  
Návod na používanie**

**SLO Mehanska osebna tehtnica  
Navodila za uporabo**

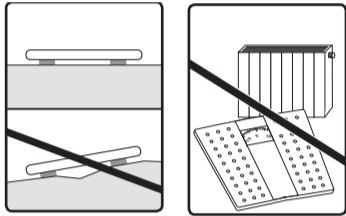
**H Mechanikus személymérleg  
Használati útmutató**

**RO Cântar mecanic pentru persoane  
Instrucțiuni de utilizare**

**میزان الأشخاص الميكانيكي  
دليل الاستعمال**

BEURER GmbH • Söflinger Str. 218 • 89077 Ulm (Germany)  
Tel.: +49 (0) 731 / 39 89-144 • Fax: +49 (0) 731 / 39 89-255  
www.beurer.de • Mail: kd@beurer.de

### 1. Inbetriebnahme



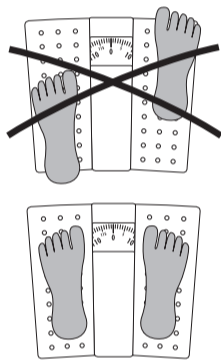
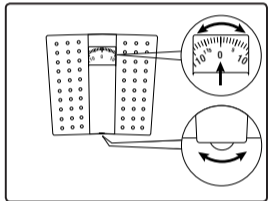
- DK Ibrugtagning
- S Inann du börjar väga
- N Ta vekten i bruk
- FIN Käyttöönotto
- CZ Uvedení do provozu

- SK Uvedenie do prevádzky
- SLO Vklp
- H Üzembe helyezés
- RO Punerea în funcțiune

التشغيل

	Max.	d
MS 01	120 kg/260 lb	1 kg/2 lb

### 2. Einstellen der Null/Wiegen



- DK Nulstilling/Vejning
- S Inställning av noll/Vägning
- N Vejning
- FIN Nollapisteen säätäminen/Punnitus
- CZ Nastavení nuly/Vázení
- SK Vážiti

- SLO Nastavitev na ničlo/Tehtanje
- H A nulla beállítás/Mérés
- RO Reglarea la valoarea zero/Cântărire

الضبط على الصفر/الوزن

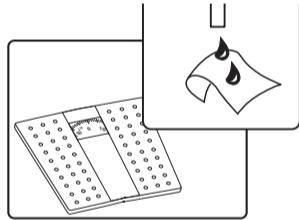
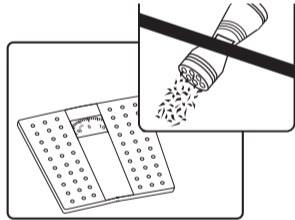
### 3. Reinigung

- DK Rengøring
- S Rengöring
- N Rengjøring

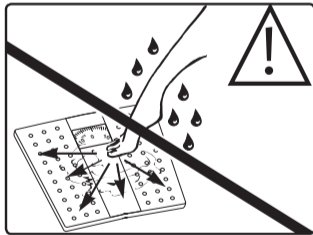
- FIN Puhdistus
- CZ Čištění
- SK Čistenie

- SLO Čiščenje
- H Tisztítás
- RO Curățare

التنظيف



### 4. Rutschgefahr



- DK Der er fare for at glide!
- S Du kan halka!
- N Fare for å skli!
- FIN Liukastumisvaara
- CZ Nebezpečí uklouznutí

- SK Nebezpečenstvo pošmyknutia
- SLO Nevarnost zdrsa!
- H Csúszásveszély
- RO Pericol de alunecare

خطر الإنزلاق

#### DK Vigtige anvisninger

- Placér vægten på et plant og fast underlag. Et fast underlag er en forudsætning for korrekte målinger.
- Beskyt vægten mod stød, fugt, støv, kemikalier, stærke temperaturudsving og placér den ikke for tæt på varmekilder (ovne, radiatorer).
- Reparationer må kun udføres af Korona-kundeservice eller af autoriserede forhandlere.
- Rengøring: Vægten kan rengøres med en fugtig klud, som De evt. kan komme lidt opvaskemiddel på. Vægten må ikke holdes under vand og må aldrig vaskes under rindende vand. Brug ikke aggressive eller skurende rengøringsmidler.
- Opbevaring: Der må ikke stå noget på vægten, når den ikke er i brug.
- Vægten er ikke beregnet til erhvervs-mæssig brug.
- Fjern transportsikring.
- Stå aldrig op på den yderste kant af den ene side på vægten: Vippefare!
- Hold børn på afstand af emballagematerialet!

#### S Viktiga anvisningar

- Ställ vågen på ett vågrätt, fast underlag. En stabil placering är förutsättning för en korrekt mätning.
- Skydda vågen mot stötter, fukt, damm, kemikalier, stora temperaturskillnader och värmekällor, som sitter för nära (ugnar, element).
- Vågen får endast repareras av Korona kundservice eller av auktoriserade försäljare.
- Rengöring: Rengör vågen med en lätt fuktad trasa. Vid behov kan även lite diskmedel användas på trasan. Använd inte några aggressiva eller slipande rengöringsmedel.
- Förvaring: Förvara aldrig föremål på vågen när den inte används.
- Vågen är inte avsedd för yrkesmässig användning.
- Ta bort transportsäkring.
- Trampa aldrig på den yttersta kanten på ena sidan av vågen: Risk att den tippar!
- Håll barn borta från förpackningsmaterialet!

#### N Viktig informasjon

- Sett vekten på en jevn og stadig gulvflate; et stabilt underlag er en forutsetning for et korrekt måleresultat.
- Vekten bør beskyttes mot støt, fuktighet, støv, kjemikalier, kraftige temperatursvingninger og for nært plasserte varmekilder (ovner, varmeelementer).
- Reparasjoner må kun utføres av kundeservice eller en autorisert forhandler.
- Rengjøring: Vekten kan rengjøres med en fuktig klut, ved behov med litt oppvaskmiddel. Vekten må aldri dyppes i vann. Den må heller aldri skylles under rennende vann. Ikke bruk aggressive rengjøringsmidler eller skuremidler.
- Oppbevaring: Det må ikke plasseres gjenstander oppå vekten når den ikke er i bruk.
- Vekten er ikke beregnet for industriell bruk.
- Fjern ev. transportsikring.
- Trå aldri ytterst på den ene siden av vekten: Vekten kan velte!
- Barn må holdes unna emballasjematerialet!

#### FIN Tärkeitä ohjeita

- Aseta vaaka tasaiselle kiinteällä pinnalle, kiinteä aseuspinta on oikean mittauksen edellytys.
- Suojaa vaaka iskuilta, kosteudelta, pölyltä, kemikaliolta, voimakkailla lämpötilan vaihteluilla ja liian lähellä olevilta lämmönlähteiltä (uunit, lämmityslaitteet).
- Vain Korona-asiakaspalvelu tai valtuutettu myyjä saa korjata vaa'an.
- Puhdistus: Voit puhdistaa vaa'an kostetulla liinalla, johon voit lisätä tarvittaessa hieman huuhteluainetta. Älä koskaan upota vaakaa veteen. Älä koskaan huuhtele vaakaa juoksevan veden alla. Älä käytä syövyttäviä tai hankaavia puhdistusaineita.
- Säilytys: Älä aseta esineitä vaa'alle, jos vaakaa ei käytetä.
- Vaaka ei ole tarkoitettu ammattimaiseen käyttöön.
- Poista mahdollisesti olemassa oleva kuljetusvarmistus.
- Seiso aina keskellä vaakaa, älä vain toisella reunalla: kaatumisvaara!
- Älä jätä pakkausmateriaalia lasten ulottuville!

#### CZ Důležitá upozornění

- Postavte váhy na rovný, pevný podklad; pevná plocha k stání je předpokladem pro správné měření.
- Měli byste váhy chránit před nárazy, vlhkostí, prachem, chemikáliemi, silnými výkyvy teplot a neskladovat je v blízkosti tepelných zdrojů (sporák, topení).
- Opravy může vykonávat pouze zákaznický servis firmy Korona nebo autorizovaní prodejci.
- Čištění: Váhy můžete čistit pomocí navlhčeného hadříku, na který můžete dle potřeby nanést malé množství mycího prostředku. Nikdy neponožte váhy do vody. Nikdy je také neoplachujte pod tekoucí vodou. Nepoužívejte žádné agresivní nebo abrazivní čisticí prostředky.
- Uložení: Nepokládejte na váhy žádné předměty, pokud se nepoužívají.
- Váhy nejsou určeny pro komerční použití.
- Odstraňte případné zabezpečení pro dopravu.
- Nestoupejte z jedné strany na samý okraj váhy: nebezpečí převrnutí!
- Obalový materiál udržujte mimo dosah dětí!

#### SK Dôležité upozornenia

- Položte váhu na rovný pevný povrch; pevný povrch je predpokladom pre správne meranie.
- Chráňte váhu pred nárazmi, vlhkosťou, prachom, chemikáliami, veľkými teplotnými výkyvmi a neskladujte ich blízko tepelných zdrojov (sporák, radiátor).
- Opravy môže vykonávať len zákaznicky servis alebo autorizovaní predajcovia.
- Čistenie Váhu môžete čistiť navlhčenou utierkou, na ktorú môžete dať v prípade potreby trochu prostriedku na umývanie riadu. Nikdy neponárajte váhu do vody. Nikdy ich neoplachujte pod tečúcou vodou. Nepoužívajte agresívne alebo práškové čistiace prostriedky.
- Uskladnenie: Nekladte na váhu žiadne predmety, pokiaľ ju nepoužívate.
- Váha nie je určená pre komerčné použitie.
- Odstráňte príp. prepravnú poistku, ak je k dispozícii.
- Nikdy sa nepostavte len na jednu vonkajšiu stranu váhy nebezpečenstvo prevrátenia!
- Obal uchovávajte mimo dosahu detí!

#### SLO Pomembni napotki

- Postavite tehtnico na ravno trdno podlago; trdna podlaga je predpostavka za pravilno merjenje.
- Zaščitite tehtnico pred udarci, vlažnostjo, prahom, kemikalijam, večjim temperaturnim spremembam in bližine grelnih teles (peč, radiatorji).
- Popravila lahko izvajajo samo v servisu Korona, ali pooblaščenemu servisu.
- Čiščenje: Tehtnico lahko očistite z vlažno krpo, po potrebi dodajte nekaj čistilnega sredstva za posodo. Nikoli ne potaplajte tehtnice v vodo. Nikoli je ne perite pod tekočo vodo. Ne uporabljajte agresivnih ali ribajočih čistilnih sredstev.
- Shranjevanje: Ne postavljajte predmetov na tehtnico, kadar je ne uporabljate.
- Tehtnica ni predvidena za uporabo v industriji.
- Odstranite eventualno nameščena transportna varovala.
- Nikdar ne stopite enostransko na zunanji rob tehtnice: lahko se preukucnete!
- Ne dovolite stika otrok s pakirnim materialom!

#### H Fontos adatok

- Állítsa a mérleget egy szilárd, sík felületre; a szilárd alapfelület a korrekt mérés feltétele.
- A mérleget óvni kell az ütéstől, nedvességtől, portól, vegyszerektől, erős hőmérséklet-ingadozásoktól és a túl közeli hőforrásoktól (kályhák, fűtőtestek).
- A javítások csak a kijelölt szakszervizben, vagy az arra jogosult kereskedőknél végezhetőek el.
- Tisztítás: a mérleget egy megnedvesített kendővel tudja megtisztítani, amire szükség esetén némi mosogatószert vigyen fel. A mérleget sose merítse vízbe, és sose öblítse le folyó víz alatt! Ne használjon maró vagy súroló hatású tisztítószert.
- Figyelmeztetés: Ne helyezzen tárgyakat a mérlegre, amikor azt nem használja!
- A mérleget nem ipari használatra tervezték.
- Az esetleg előforduló szállítási rögzitést távolítsa el!
- Soha ne álljon a mérleg egyik külső peremére: borulásveszély!
- A csomagolóanyagot gyermekektől tartsa távol!

#### RO Indicații importante

- Așezați cântarul pe o podea stabilă netedă; o suprafață stabilă este premisa pentru o măsurare corectă.
- Feriți cântarul de șocuri, umiditate, praf, substanțe chimice, variații puternice de temperatură și surse de căldură prea apropiate (sobe, radiatoare).
- Reparațiile pot fi efectuate numai de către Serviciul Clientii sau de către comercianții autorizați.
- Curățarea: Cântarul poate fi curățat cu o cârpă umezită, pe care puteți aplica, la nevoie, puțină soluție de curățare. Nu scufundați niciodată cântarul în apă. Nu utilizați detergenți agresivi sau abrazivi.
- Depozitarea: Nu amplasați niciun fel de obiect pe cântar, dacă nu îl utilizați.
- Cântarul nu este conceput pentru utilizarea în scopuri comerciale.
- Înălțurați elementul de siguranță pentru transport eventual existent.
- Nu vă urcați niciodată numai cu un picior pe cântar pe marginea exterioară: pericol de răsturnare!
- Nu lăsați materialul de ambalare la îndemâna copiilor!

#### إرشادات هامة

- ضع الميزان على أرضية صلبة ومستوية، نظراً لأن السطح الصلب يعتبر شرطاً أساسياً لإجراء عملية الوزن بشكل صحيح.
- ينبغي عليك حماية الميزان من التعرض للصدمات والرطوبة والأثرية والغبار والمواد الكيميائية والتقلبات الشديدة في درجات الحرارة وكذلك عدم وضعه بالقرب من مصادر الحرارة (الأفران والأجسام الساخنة).
- لا يجوز إجراء أعمال الإصلاحات إلا لدى مركز خدمة العملاء أو أحد المتاجر المعتمدة.
- التنظيف: يمكنك تنظيف الميزان باستخدام قطعة قماش مبللة مع وضع بعض المنظفات عليها عند الحاجة. لا تقم أبداً بوضع الميزان في الماء. ولا تقم بشطفه أبداً تحت ماء جارٍ. لا تقم باستخدام أية منظفات خادشة أو ضارة.
- التخزين: لا تضع أية أشياء على الميزان في حالة عدم استخدامه.
- الميزان غير مخصص للاستخدام التجاري.
- قم بإزالة وميائل تأمين النقل المحتمل وجودها.
- لا تصعد أبداً من جانب واحد على الحافة الخارجية للميزان: خطر الانقلاب!
- أبعد الأطفال عن مواد التنظيف!