

SHARK HD440SLEU SECADOR DE PELO Y MOLDEADOR SHARK FLEXSTYLE 5 EN 1 CHAMPAGNE

Sea cual sea tu tipo de cabello, consigues resultados de peluquería en casa sin esfuerzo con el secador de pelo y moldeador Shark FlexStyle 5 en 1. Con FlexStyle consigues **augmentar la suavidad del cabello, el brillo y disminuir el encrespamiento en comparación con el secado al aire**. Moldea tu cabello mientras lo secas, **mide el calor 1000 veces por segundo, garantizando una temperatura del aire constante y evitando daños por el calor excesivo**. Para todo tipo de cabello, **seca y moldea suavemente con 3 ajustes de calor y de flujo de aire**, ofreciéndote un control total. Con un solo giro, Shark FlexStyle cambia de un potente secador de pelo a un versátil moldeador. Disfruta de un secado potente y ultrarrápido, y múltiples opciones de peinado. Gracias a su tamaño **compacto** se convertirá en el compañero de viaje perfecto. Envuelve, riza y fija automáticamente con la **tecnología Coanda**, solo deberás colocar un mechón de cabello cerca del rizador y automáticamente se envuelve, riza y establece. Incluye **5 accesorios de peinado**: un cepillo para alisar, un cepillo redondo, dos rizadores, un concentrador y un difusor, y para poderlo llevar a cualquier lugar sin preocupación incluye un **estuche**.



- Potencia: 1.400 W.
 - **Tamaño compacto.**
 - **Más suavidad y brillo, menos encrespamiento y cabellos erizados*.**
 - Ultraligero.
 - Mango giratorio.
 - Motor CC sin escobillas (BLDC).
 - Botón de aire frío.
 - **4 temperaturas y 3 velocidades.**
 - **Indicadores luminosos:** 3 luces que indican el nivel de temperatura y 3 para el flujo de aire, más una luz para el botón de aire frío Cool Shot.
 - **Moldeadores inteligentes:** ajustan automáticamente la temperatura y el flujo de aire en la configuración óptima.
 - Incluye:
 - Cepillo para alisar.
 - Cepillo redondo.
 - Rizador x2.
 - Concentrador.
 - Difusor.
 - Estuche.
 - Longitud del cable 2,44m.
 - Color champagne.
- *En comparación con el secado al aire.

[CÓMO FUNCIONA FLEXSTYLE \(VERSIÓN PDF\)](#)

VIDEO 1 - EXPLICACIÓN INICIAL GENERAL DEL PRODUCTO Y SU UTILIZACIÓN:

<https://marketinginfo.es/shark-flexstyle-hd440sleu>

VIDEO 2 - CONSEJOS PARA UNOS RIZOS DURADEROS PARA CABELLO ONDULADO Y LISO:

<https://marketinginfo.es/shark-flexstyle-hd440sleu-2>

VIDEO 3 - USO DE LOS 2 RIZADORES PARA UNOS RIZOS SUELTOS:

<https://marketinginfo.es/shark-flexstyle-hd440sleu-3>

VIDEO 4 - USO DEL CEPILLO REDONDO PARA UN PEINADO VOLUMINOSO:

<https://marketinginfo.es/shark-flexstyle-hd440sleu-4>

VIDEO 5 - USO DEL CEPILLO ALISADOR PARA UN PELO LISO Y SUAVE:

<https://marketinginfo.es/shark-flexstyle-hd440sleu-5>

VIDEO 6 - USO DEL DIFUSOR PARA RIZOS DEFINIDOS:

<https://marketinginfo.es/shark-flexstyle-hd440sleu-6>

VIDEO 7 - USO DEL CONCENTRADOR PARA UN ALISADO IMPECABLE:

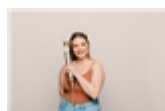
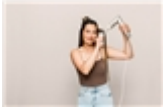
<https://marketinginfo.es/shark-flexstyle-hd440sleu-7>

Código de Barras: 0622356264006 - Unidades de Embalaje: 1

Medidas producto (An-Al-Pr): 4,57 X 34,30 X 4,57 cm / Peso neto producto: 0,700 Kg

Medidas embalaje unitario producto (An-Al-Pr): 38,90 X 19,70 X 19,70 cm / Peso bruto embalaje unitario: 3,350 Kg

Medidas unidades embalaje (An-Al-Pr): 40,40 X 20,80 X 20,80 cm / Peso bruto embalaje: 3,870 Kg



Conoce FlexStyle de Shark para moldear y secar a la vez.

Índice

Cómo funciona	57
Pasa de moldeador a secador	58
Conoce tus moldeadores	59
Rizadores automáticos	60-61
Cepillo redondo	62-63
Cepillo alisador	64-65
Concentrador	66-67
Difusor	68-69

Los accesorios pueden variar según el modelo

Cómo funciona



CONSEJO: Las tres luces rojas de temperatura se apagan cuando se activa el botón de aire frío Cool Shot.

El color del producto puede variar

Pasa de moldeadora a secador.

Gira para cambiar de modo

Modo moldeador / Modo secador de pelo

A copia en modo moldeador



A copia en modo secador



El concentrador y el difusor no se incluyen con el HD420 EJ/HD420 SLEJ

Tus moldeadores

- 1 Rizadores automáticos**
Define tus rizos rápida y fácilmente.

 - Utiliza la fuerza del aire para envolver automáticamente el pelo alrededor del cilindro, desde las puntas hasta las raíces
 - Dos rulos rizadoros para crear rizos en ambas direcciones
- 2 Cepillo redondo**
Sua viza y desenreda, añade volumen y vitalidad

Cerdas alisadoras en el borde redondeado para agarrar, alisar y dar brillo
 Cerdas desenredantes en el centro para peinar y desenredar
- 3 Cepillo alisador**
Alisa y sua viza a la vez

Cerdas alisadoras para crear una mayor tensión para alisar, suavizar y dar brillo
 Cerdas desenredantes para peinar y desenredar
- 4 Concentrador**
Estiliza y seca a la mismo tiempo

Gira para facilitar el peinado
- 5 Difusor**
Secado rápido y uniforme de la raíz a las puntas

Desliza el botón para extender o retraer las púas para un flujo de aire personalizado
 Púas extensibles para cabellos más largos y gruesos o para alisar y tratar las raíces
 Púas retraibles para cabellos más cortos y finos o si las puntas necesitan un poco más de aire

Los accesorios pueden variar según el modelo



La manera óptima de rizar.

Ajuste recomendado:  aire  temp

Rizadores automáticos



Rulo izquierdo

Rizo en sentido contrario a las agujas del reloj

Recomendado para el lado izquierdo de la cabeza



Rulo derecho

Rizo en el sentido de las agujas del reloj

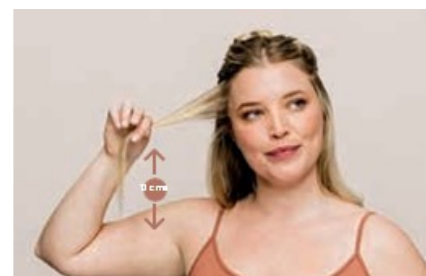
Recomendado para el lado derecho de la cabeza



- 1 **Empieza con el cabello seco al 80-90%. Selecciona la dirección de los rizos eligiendo el rulo correspondiente.**

Consejo profesional: Aplica los productos para el cabello que desees.

- 2 **Separa la parte superior e inferior de tu cabello.**



- 3 **Sujeta 1,5 a 6 cms de pelo a 10cms de las puntas, asegurándote de que las puntas queden libres.**

Consejo profesional: Coge una parte de la misma longitud para obtener los mejores resultados.



- 4 **Enciende el tubo de peinado. Lleva el tubo por detrás de las puntas del pelo y deja que las puntas se enrollen en el centro del rulo automáticamente.**



- 5 **Una vez que las puntas se enrollen, suelta la parte de pelo y lleva lentamente el rulo directo hacia las raíces, dejando que el pelo siga enrollándose alrededor del rulo. No es necesario girar el tubo.**



- 6 **Para obtener los mejores resultados de rizado y evitar daños por el calor, mantén el rulo en su sitio durante 10 segundos y luego pulsa el botón de aire frío Cool Shot al menos 10 segundos. Repite lo hasta que el cabello esté seco para obtener los mejores resultados. ¡Apaga el tubo de peinado y tira del rulo hacia abajo para la vuelta rizo!**

Consejo profesional: Una vez retirado el cabello del rulo, utiliza un spray fijador de sujeción si lo deseas para conseguir un look aún más duradero.

Consejos de peinado adicionales:

- Selecciona partes más pequeñas si te resulta difícil envolver el rulo con tu cabello.
- Utiliza pinzas de seccionamiento para evitar que el pelo no deseado se enrolle alrededor del rulo.
- ¡Prueba diferentes niveles de hidratación para conocer el que mejor funciona para tu tipo de cabello!
- Para cabellos rizados o muy espesos, prepara tu pelo para rizar desenredándolo con el cepillo alisador.

Sube el volumen.

Ajuste recomendado: aire | temp

Cepillo redondo



- 1 **Empieza por secar tu cabello hasta que esté seco al 50%**

Consejo profesional: Aplica los productos para el cabello que desees.



- 2 **Separa tu pelo como desees para ayudarla crear volumen en las raíces. Para conseguir un secado voluminoso, empieza colocando el cepillo redondo bajo el cabello cerca de las raíces.**

Consejo profesional: Para más volumen, peina tu cabello en dirección ascendente.



- 3 **Gira el cepillo hacia fuera, desde las raíces hasta las puntas, para enganchar las cerdas y agarrar suavemente el cabello.**

Consejo profesional: Para obtener un rizo adicional, coloca el cepillo bajo las puntas del cabello y enrolla el cepillo hacia las raíces para enganchar las cerdas. Gira el pelo del cepillo para liberar el rizo.



- 4 **Por último, pulsa el botón de aire frío Cool Shot para fijar tu peinado.**

Consejo profesional: Utiliza el spray fijador o de sujeción que desees para conseguir un look aún más duradero.

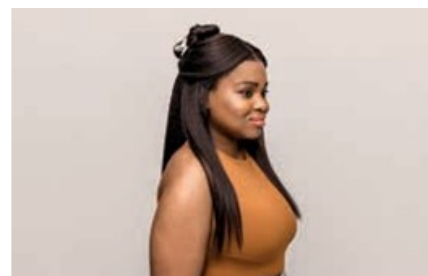
Consejos de peinado adicionales:

- Si tienes el cabello fino, intenta disminuir el flujo de aire para ayudar a reducir el enroscamiento.
- Si tienes el cabello grueso, prueba a aumentar el calor para obtener resultados aún más rápidos.
- Si tienes el pelo rizado o alborotado, prueba a aumentar el calor para conseguir un peinado más liso.
- Para obtener un volumen uniforme en las raíces, mantén el cepillo bajo el pelo cerca de las raíces durante 3 segundos antes de cepillar hacia fuera.

Peinados lisos y rectos perfectos.

Ajuste recomendado:  aire ●●● | ●●●○ temp 

Cepillo alisador



- 1 **Empieza con el cabello seco al 50%. Para obtener los mejores resultados, separa tu pelo como deseas para ayudar a crear volumen en las raíces.**

Consejo profesional: Aplica los productos para el cabello que desees.



- 2 **Para conseguir un peinado suave y liso, empieza colocando el cepillo cerca de las raíces para activar las cerdas desnudaes.**



- 3 **Usa un movimiento circular mientras cepillas el pelo para que las cerdas laterales alisen y agas suavemente el pelo.**

Consejo profesional: Sujeta las puntas de tu pelo mientras cepillas para más tensión y suavidad.




- 4 **Repítelo en las partes restantes hasta que el pelo se haya secado y quede liso.**

Consejo profesional: Fija tu peinado y ayuda a reducir el enrespamiento pulsando el botón de aire frío Cool Shot.

Consejos de peinado adicionales:

- Si tienes el cabello fino, intenta disminuir el flujo de aire para ayudar a reducir el enrespamiento.
- Si tienes el pelo grueso, intenta cepillar partes más pequeñas para obtener resultados más suaves.
- Si tienes el pelo rizado, intenta cepillar repetidamente partes más pequeñas para conseguir un peinado más liso.
- Para obtener más volumen, coloca el cepillo debajo de la parte de pelo cerca de las raíces y cepilla hacia arriba con un movimiento circular.

Domina los peinados suaves y elegantes.

Ajuste recomendado:  aire ●●●● | ●●●● temp 

Concentrador



1 Empieza con el pelo húmedo. Seca suavemente con el cabezal concentrador aplicando el flujo de aire desde las raíces hasta las puntas.

Consejo profesional: Aplica los productos para el cabello que desees.



2 Cuando el exceso de humedad desaparezca, separa el pelo como desees y empieza a peinarlo con un cepillo redondo. Gira el concentrador para que el flujo de aire esté siempre alineado con el cepillo redondo.



3 Aplica calor en un movimiento hacia abajo para alisar.

Consejo profesional: Aplica calor en las puntas para dar forma y curvarlas.




4 Termina el peinado dando forma a los extremos con el botón de aire frío Cool Shot.

Consejos de peinado adicionales:

- Si tienes el cabello fino, intenta disminuir el flujo de aire para ayudar a reducir el encrespamiento.
- Para conseguir un rizo, envuelve el pelo alrededor de un cepillo redondo y sécalo con el concentrador.
- Para conseguir más volumen, coloca un cepillo redondo bajo las raíces y cepilla hacia arriba mientras te secas con el concentrador.
- Para conseguir un rizo adicional en las puntas, enrolla las puntas del pelo en un cepillo redondo y sécalo en su lugar utilizando el concentrador.

Define tus rizos naturales.

Ajuste recomendado:  aire ● ○ ○ |  temp ● ○ ○

Difusor



- 1** Empieza con el pelo húmedo. Trabajando en torno a la cabeza, agrupa los rizos de las puntas entre los pétalos del difusor.

Consejo profesional: Aplica los productos para el pelo o los agentes de peinado que quieras.



- 2** Acerca el difusora las raíces. Para y espera.



- 3** Para obtener más volumen, desliza el botón para extender las púas y hacer que las raíces se mantengan más firmes.

Consejo profesional: Recoge el pelo en el difusor con las púas retraídas, luego extiéndelas cuando llegues a las raíces para aumentar el agarre y maximizar el flujo.



- 4** Si lo deseas, dale la vuelta y haz un rizo desde abajo para conseguir más rizos y volumen.

Consejo profesional: Mantén la integridad de tus rizos naturales cambiando entre baja temperatura y el botón de aire frío Cool Shot.

Consejos de peinado adicionales:

- Aplica productos para el pelo rizado sobre el pelo húmedo antes de secarlo para ayudar a definir tus rizos y reducir el encrespamiento.
- Si tienes el pelo grueso, prueba a aumentar el calor para obtener resultados aún más rápidos.